



garantía de calidad

INSTRUCTIVO DE INSTALACIÓN Y OPERACIÓN

Lea cuidadosamente este instructivo antes de hacer la instalación

Este instructivo aplica al producto en cualquier acabado



Hola soy Fluxy te ayudaré a instalar tu producto.



H500-8 Regadera 8 l

El producto ilustrado puede sufrir cambios de aspecto como resultado de la mejora continua a la que está sujeto.

Refacciones Originales



garantía de calidad

Servicio técnico al **01800 909 2020**
servicio.tecnico@helvex.com.mx
Centro de capacitación
01 (55) 53-33-94-00



Herramienta Requerida

perico



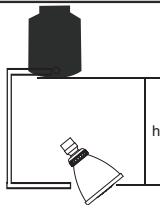
teflón



Requerimientos de Operación

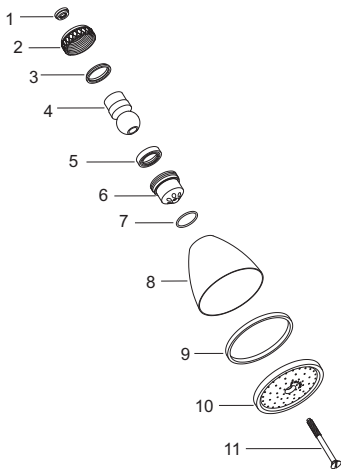
Para el correcto funcionamiento de este producto, la presión mínima es de $(0,2 \text{ kg/cm}^2)$ 2,84 PSI.

Altura(h)	kg/cm ²	PSI
2 m	0,2	2,8
3 m	0,3	4,2
4 m	0,4	5,6



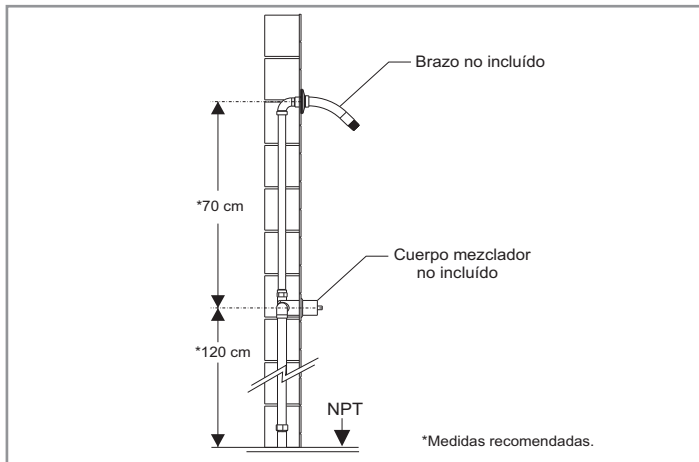
Cada metro de altura, de su producto, a la base del tinaco, equivalen a $(0,1 \text{ kg/cm}^2)$ [1,42 PSI].

Componentes del Producto



No.	Descripción
1	Economizador
2	Tuerca Moleteada
3	Inserto p/Tuerca
4	Nudo
5	Empaque de Vinil
6	Tuerca Unión
7	O'ring
8	Cuerpo Regadera
9	Empaque Hule
10	Plato
11	Tornillo

Requerimientos de Instalación



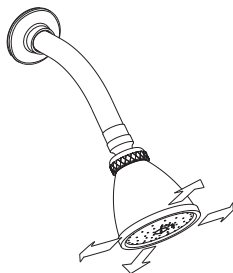
Instalación

- 1 Rosque la regadera armada al brazo (no incluido).



Operación

- 1 Oriente el cuerpo regadera a donde desee.



Problemas y Soluciones

PROBLEMA	CAUSA	SOLUCION
Fuga en el brazo y conexiones.	No se colocó cinta teflón en las uniones.	Colocar cinta teflón en cada unión, máximo 3 vueltas.
Disminución del chorro de agua.	El plato o el nudo estan sucios.	Desarme la regadera y limpie el plato y el nudo a chorro de agua.



Participa en nuestros cursos gratuitos de capacitación.

Comunícate:
 En la Ciudad de México
 01 55 53 33 94 00
 Ext. 5804, 5805 y 5806
 En Guadalajara
 (0133) 36 19 01 14

En Monterrey
 (0181) 83 33 57 67
 (0181) 83 33 61 78

Centro de Capacitación



Recomendaciones de Limpieza

Es muy importante seguir las siguientes instrucciones para conservar los acabados de los productos HELVEX, con brillo y en perfecto estado:

1. Utilice únicamente agua y paño limpio.
2. No utilizar fibras, polvos, abrasivos, ni productos químicos.
3. No utilice objetos punzo-cortantes para limpiar los acabados.



EMPRESA
SOCIALMENTE
RESPONSABLE

Asesoría y Servicio Técnico
servicio.tecnico@helvex.com.mx
LADA SIN COSTO 01-800-909-2020



1- 07- 0739-1